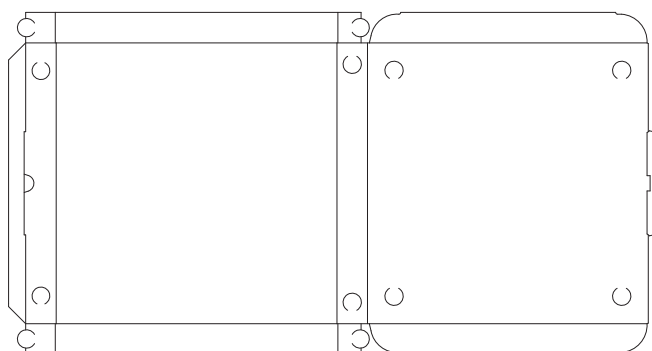



Family

CARATTERISTICHE TECNICHE SCATOLA MOD.: G 500X500X50 KBSKB 222 E Family Generico pz. 50 B. 2.500

Descrizione prodotto	Scatola per pizza al trancio, realizzata in pura cellulosa
Norme di riferimento	Regolamento CE 2023/06; CE 1935/2004; D.P.R. 777/82 e successivi aggiornamenti e modifiche; D.M. 21.03.73 e successivi aggiornamenti e modifiche.

PARAMETRI ARTICOLO cod. G000203FAMIL020002F

Caratteristiche tecnico/fisiche	Composizione articolo		KBSKB 222 E
	Dimensioni	mm	500x500x50±2
	Spessore	mm	1.66 ± 0.03
	Grammatura copertina esterna	g/m ²	115 ± 5%
	Grammatura parte ondulata	g/m ²	105 ± 5%
	Grammatura copertina interna	g/m ²	115 ± 5%
	Migrazione Pb	µg/dm ²	<3
	Imbiancanti ottici		assenti
	Policlorobifenili (PCB) totali	ppm	<2
	Ftalati		<2
	Diisopropilnaftaleni (DIPN) totali		<2
	Sostanze di carica	%p/p (s.s.)	<10
	Materie fibrose	%p/p (s.s.)	>75
	Sostanze ausiliarie solubili e/o parzialmente solubili	%p/p(S.S.)	<10
	Sostanze ausiliarie insolubili in acqua e solvente	%p/p(S.S.)	<5

Caratteristiche	Imballo		
	Modello: G 500x500x50		
	Imballo (confezione in termoretraibile)	Pz	50
	Codice EAN	Nr	8008656004863
	Nome Stampa (3 colori: Rosso/giallo/cyan)		FAMILY
	Struttura pallet	Nr.	2 pacchi x 25 file
	Quantità scatole/pallet	Nr.	2500
	Dimensione pacco	cm	116x60x h.9
	Dimensione pallet	cm	1130x120x h.245