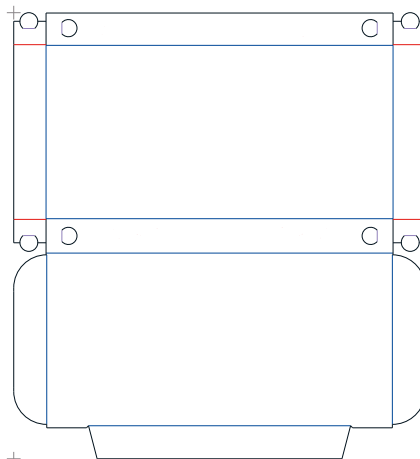




Pizza del Cuore



CARATTERISTICHE TECNICHE SCATOLA MOD.: G 500X250X50 KBSV 222 E PIZZA DEL CUORE Generico pz. 100 B. 2.600

Descrizione prodotto	Scatola per pizza al trancio, realizzata in pura cellulosa
Norme di riferimento	Regolamento CE 2023/06; CE 1935/2004; D.P.R. 777/82 e successivi aggiornamenti e modifiche; D.M. 21.03.73 e successivi aggiornamenti e modifiche.

PARAMETRI ARTICOLO cod. G000303CUORE020001G

Caratteristiche tecnico/fisiche	Composizione articolo		KBSV 222 E
	Dimensioni	mm	500x250x50±2
	Spessore	mm	1.66 ± 0.03
	Grammatura copertina esterna	g/m ²	115 ± 5%
	Grammatura parte ondulata	g/m ²	105 ± 5%
	Grammatura copertina interna	g/m ²	115 ± 5%
	Migrazione Pb	µg/dm ²	<3
	Imbiancanti ottici		assenti
	Policlorobifenili (PCB) totali	ppm	<2
	Ftalati		<2
	Diisopropilnaftaleni (DIPN) totali		<2
	Sostanze di carica	%p/p (s.s.)	<10
	Materie fibrose	%p/p (s.s.)	>75
	Sostanze ausiliarie solubili e/o parzialmente solubili	%p/p(S.S.)	<10
	Sostanze ausiliarie insolubili in acqua e solvente	%p/p(S.S.)	<5

Caratteristiche	Imballo		
	Modello: G 500x250X50		
	Imballo (confezione in termoretraibile)	Pz	100
	Codice EAN	Nr	8008656002081
	Nome Stampa (3 colori: Rosso/giallo/cyan)		PIZZA DEL CUORE
	Struttura pallet	Nr.	2 pacchi x 13 file
	Quantità scatole/pallet	Nr.	2600
	Dimensione pacco	cm	65x60x h.18
	Dimensione pallet	cm	80x120x h.250