



BENCARNI S.p.A.
Via Adige n. 15 – 37060 Nogarole Rocca (VR)



Scheda Prodotto

Rev. N°0 Data: 05/10/2022

THOR Scottona Braslavia

Cod. Articolo	GTIN	Ean 13
xxxxxx		

Le carni provengono da animali riconosciuti idonei al consumo umano in base alle vigenti norme sanitarie e recanti il numero di riconoscimento CE dello stabilimento di produzione.

Le carni utilizzate sono sottoposte, oltre alle verifiche previste nel piano di autocontrollo aziendale, ai controlli in fase di accettazione e/o di processo contenuti nel sistema qualità aziendale.

1. IDENTIFICAZIONE PRODOTTO	
STABILIMENTO DI PRODUZIONE E MARCHI DI IDENTIFICAZIONE	Via Adige n. 15 – 37060 Nogarole Rocca (VR) Numero di riconoscimento: CE IT S2X49 Marchio Braslavia
STATO FISICO E TEMPERATURA DI CONSERVAZIONE	Compatta e morbida Conservare tra 0°C e +4°C
DATA DI SCADENZA	40 giorni
PRESENTAZIONE - CONFEZIONAMENTO	THOR Scottona Braslavia
DESCRIZIONE ARTICOLO	Carne di bovino fresca

2. ETICHETTATURA - TRACCIABILITA'	
SISTEMI PER LA TRACCIABILITA'	Etichettatura delle carni bovine in conformità al Reg.CE 1760/2000 e 1169/2011 Allegato di tracciabilità al DDT
ETICHETTA CONFEZIONE (indicare tutte le informazioni riportate in etichetta)	Da inserire al termine della codifica
ETICHETTA IMBALLO (Indicare tutte le informazioni riportate in etichetta)	Da inserire al termine della codifica

TIMBRO E FIRMA



BENCARNI S.p.A.
Via Adige n. 15 – 37060 Nogarole Rocca (VR)



Scheda Prodotto

Rev. N°0 Data: 05/10/2022

THOR Scottona Braslavia

3. CARATTERISTICHE DEL PRODOTTO

ASPETTO ESTERNO	Sacchetto sottovuoto in cartone
ASPETTO INTERNO	THOR Scottona Braslavia sottovuoto in cartone
CONSISTENZA AL TAGLIO	Morbida e compatta
ODORE	Tipico di carne di bovino fresca
SAPORE	Tipico di carne di bovino fresca
PH	< 5.8
OGM	Il prodotto considerato non è OGM, non deriva da OGM e non contiene ingredienti derivati da OGM ai sensi del Reg. CE 1829/2003 e 1830/2003
ALLERGENI	Non è presente nessun allergene nel prodotto

4. CONFEZIONAMENTO

TIPO DI CONFEZIONE A CONTATTO CON L'ALIMENTO	Sacchetto idoneo al contatto con gli alimenti
NUMERO PEZZI PER CONFEZIONE	1 pezzo per confezione sottovuoto
PESO NETTO SINGOLO PEZZO / CONFEZIONE (Kg)	Prodotto a peso variabile di circa 3,5 Kg
NUMERO CONFEZIONI PER IMBALLO (CARTONE o CASSA)	2 pezzi per cartone
DIMENSIONI IMBALLO	
CASSE X STRATO	
N° STRATI x PALLET	

5.FOTO ETICHETTA PEZZO- ETICHETTA IMBALLO

(Inserire la foto dell'etichetta presente sul pezzo)

Da inserire al termine della codifica

(inserire la foto dell'etichetta presente sull'imballo)

Da inserire al termine della codifica

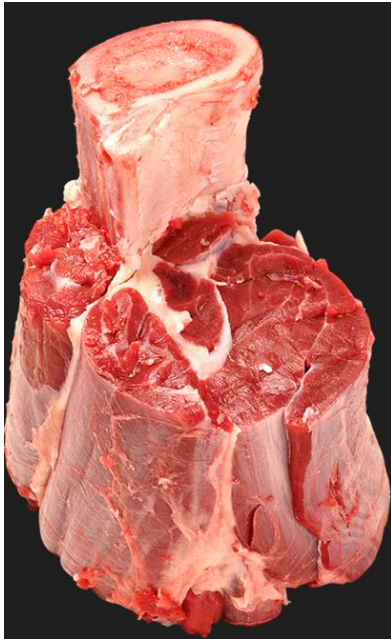
TIMBRO E FIRMA

Cleone Bencarni

THOR Scottona Braslavia

6. Foto in bassa risoluzione

(Inserire foto pezzo nudo)



(Inserire foto pack primario)

Da inserire al termine della codifica

(inserire foto con pezzi nel cartone aperto)

(Inserire foto pack secondario chiuso con etichetta)

TIMBRO E FIRMA

Claudio Bencarni