

PROSCIUTTO VENETO DOP



SCHEDA TECNICA

Origine della carne	Veneto – ITALIA.
Ingredienti	Carne di suino, sale.
Lavorazione	Viene svolta presso il Prosciuttificio Ducale, abilitato alla produzione del prosciutto Veneto DOP.
Disossatura	Dopo l'asportazione dell'osso il prodotto viene confezionato sottovuoto in sacchi, con carta stagnola intorno al gambetto ed etichetta all'interno.
Aspetto esterno e consistenza	Presenza di cotenna di colore tendenzialmente chiaro con qualche venatura superficiale. Il prosciutto è disponibile nel formato addobbo o in alternativa pressato.
Aspetto e colore interno	Rosso-roseo inframezzato dal grasso di marezzatura.
Odore	Tipico, stagionato.
Sapore	Deciso, non salato, dolce.
Dimensioni	Lunghezza: da 40/45 cm diametro: circa 30 cm.
Stagionatura	Minima 18 mesi
Peso	Si rimanda a schede logistiche

Senza glutine - Non contiene lattosio e derivati del latte

Allergeni e destinazione d'uso	Il prodotto non contiene allergeni. Il prodotto è pronto all'uso. Il consumatore finale è la popolazione generale, senza alcun indirizzo particolare verso gruppi caratterizzati dalla presenza di particolari fattori di rischio o per suscettibilità specifica agli agenti responsabili di processi patologici provocati o trasmessi da alimenti.
Modalità di trasporto	Refrigerato (da 0 a + 4 °C)
Temperatura di conservazione	Conservare al fresco (tra 0 e +4°C)
T.M.C	Da consumarsi preferibilmente entro 180 gg. Tali indicazioni sono valide solo con prodotto conservato a temperatura opportuna e confezione integra.
Imballo	Il prodotto è confezionato sottovuoto e cartonato per il trasporto.

DICHIARAZIONE NUTRIZIONALE (VALORI MEDI PER 100 g DI PRODOTTO)			
Energia	Kcal 271 / Kj 1135	Sale	4,5g
Grassi	18,6 g	Carboidrati	0,2 g
di cui saturi	6,47 g	di cui zuccheri	0,0 g
Proteine	25,7 g		

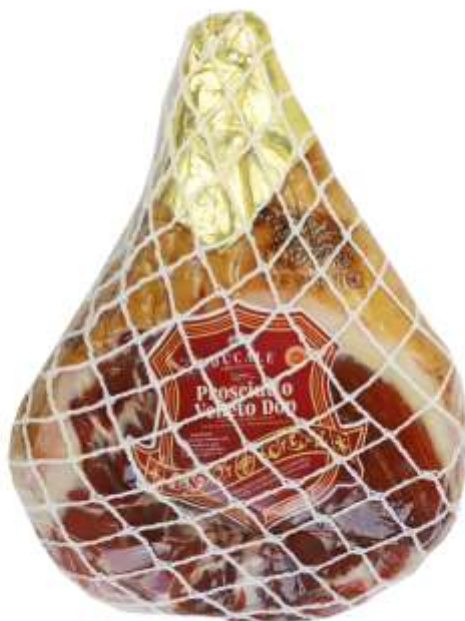
SCHEDA LOGISTICA
 PROSCIUTTO VENETO DOP ADDOBBO



Fornitore	F.LLI GUERRIERO SRL
Famiglia merceologica	STAGIONATI
Peso netto prodotto (g) / Volume (l)	7 - 8,5 kg
Codice EAN prodotto	2900664
Codice EAN imballo	98053323360158
Codice prodotto	0317168020049
Classificazione prodotto secondo art. 62 <i>[alimentare deteriorabile / alimentare non deteriorabile / alcolico / non soggetto art. 62]</i>	Alimentare deteriorabile
Aliquota IVA	10%
Pezzi per cartone	1

Cartoni per strato	4
Strati per pallet	6
Dimensione cartone (cm) b x p x h	59 x 35 x 20
Dimensione pallet (cm) b x p x h	120 x 80 x 140
Shelf life totale (gg)	180
Durabilità minima garantita alla consegna (gg)	150
Flusso ordini/consegne o gg di consegna all'ordine	4 giorni
Orari di invio ordine (ove richiesti)	Mattino
Minimo d'ordine (cartoni o kg)	20 cartoni

SCHEDA LOGISTICA
 PROSCIUTTO VENETO DOP PRESSATO



Fornitore	F.LLI GUERRIERO SRL
Famiglia merceologica	STAGIONATI
Peso netto prodotto (g) / Volume (l)	7 - 8,5 kg
Codice EAN prodotto	2553189
Codice EAN imballo	98053323360172
Codice prodotto	0317168020050
Classificazione prodotto secondo art. 62 [alimentare deteriorabile / alimentare non deteriorabile / alcolico / non soggetto art. 62]	Alimentare deteriorabile
Alliquota IVA	10%
Pezzi per cartone	1

Cartoni per strato	4
Strati per pallet	6
Dimensione cartone (cm) b x p x h	59 x 35 x 20
Dimensione pallet (cm) b x p x h	120 x 80 x 140
Shelf life totale (gg)	180
Durabilità minima garantita alla consegna (gg)	150
Flusso ordini/consegne o gg di consegna all'ordine	4 giorni
Orari di invio ordine (ove richiesti)	Mattino
Minimo d'ordine (cartoni o kg)	20 cartoni