

**SCHEDA TECNICA PRODOTTO**  
**TECHNICAL SPECIFICATIONS**



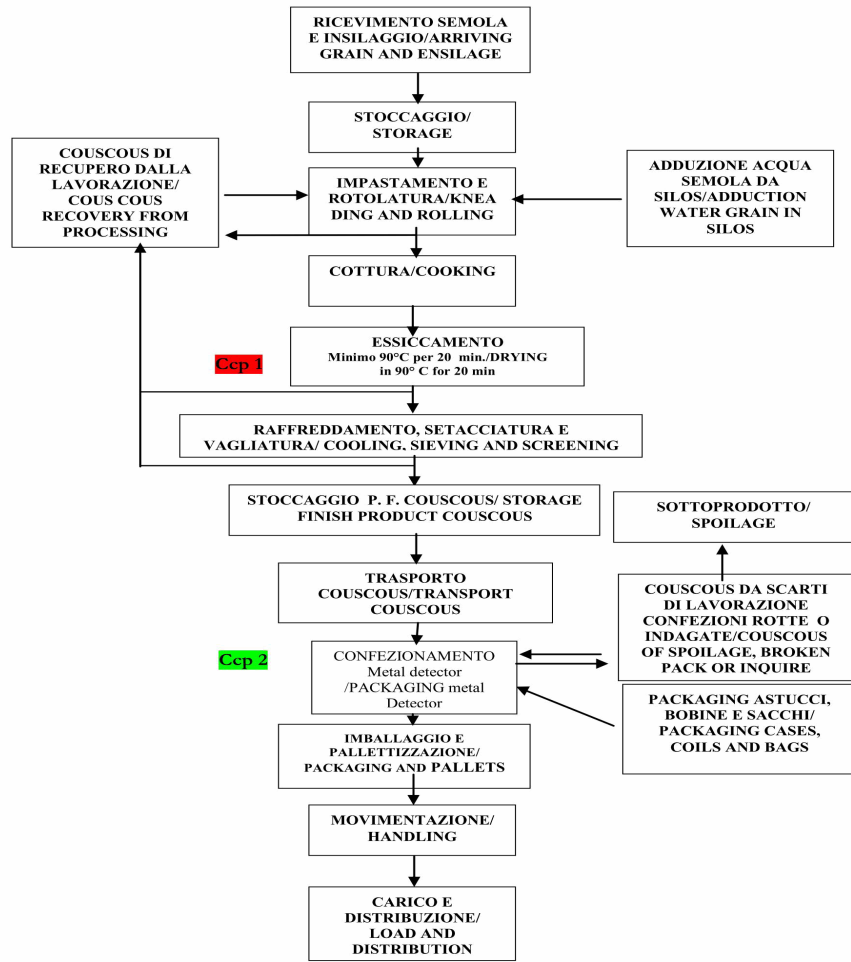
**Linea Prodotto (Product Line)** Linea Bianca - Cous Cous

**Marchio (Brand)** Granoro

**Denominazione commerciale (Commercial name)** Cous Cous

<b>Ingredienti (Ingredients)</b>	<b>Informazioni nutrizionali (Nutritional information)</b>																		
<p>Ingredienti: semola di grano duro/ Ingredients: Durum wheat semolina</p> <p>Origine materia prima/Raw material origin: UE e/and no UE</p> <p>Il prodotto non contiene OGM/ The product don't contains GMO</p>	<table border="1"><tbody><tr><td>Energia/Energy</td><td>1491kJ</td></tr><tr><td></td><td>352 kcal</td></tr><tr><td>Grassi / Fat</td><td>1,5 g</td></tr><tr><td>di cui acidi grassi saturi/ of which fatty saturated acids</td><td>0,5 g</td></tr><tr><td>Carboidrati / Carbohydrate</td><td>71 g</td></tr><tr><td>di cui zuccheri /of which sugar</td><td>3 g</td></tr><tr><td>Fibra Alimentare/ fibre</td><td>3 g</td></tr><tr><td>Proteine / Protein</td><td>12 g</td></tr><tr><td>Sale / Salt</td><td>0 g</td></tr></tbody></table>	Energia/Energy	1491kJ		352 kcal	Grassi / Fat	1,5 g	di cui acidi grassi saturi/ of which fatty saturated acids	0,5 g	Carboidrati / Carbohydrate	71 g	di cui zuccheri /of which sugar	3 g	Fibra Alimentare/ fibre	3 g	Proteine / Protein	12 g	Sale / Salt	0 g
Energia/Energy	1491kJ																		
	352 kcal																		
Grassi / Fat	1,5 g																		
di cui acidi grassi saturi/ of which fatty saturated acids	0,5 g																		
Carboidrati / Carbohydrate	71 g																		
di cui zuccheri /of which sugar	3 g																		
Fibra Alimentare/ fibre	3 g																		
Proteine / Protein	12 g																		
Sale / Salt	0 g																		
<b>Vita residua (Minimum guaranteed life)</b>	<b>Termine di conservazione (Shelf life)</b>																		
8 mesi/ 8 months	24 mesi/ 24 months																		
<b>Allergeni (Allergens)</b>	<b>Modalità di conservazione(Storage conditions)</b>																		
Glutine. Può contenere tracce di soia e senape/Gluten. May contain traces of soy and mustard.	Conservare in ambiente asciutto e fresco, teme l'umidità./Keep in a fresh and dry place. Fear the moisture.																		
<b>Tipologia confezione (Packaging information)</b>	<b>Tipologia imballo secondario (Secondary packaging)</b>																		
Astucci in cartoncino stampa esterna/ carton case with external print	Cartone WRAP / WRAP box																		
<b>Conformazioni disponibili(available packagings)</b>	10 x 1 Kg,																		

# Diagramma produttivo (Production Flow-chart)



**Caratteristiche Chimiche\Chemical Characteristics**

Umidità/ Moisture (%)	≤ 12,50
Ceneri/ Ashes (% s.s.)	≤ 0,90
Proteine/protein (% s.s.)	13,00 +/- 0,5
Acidità/Acidity (grades)	≤ 4
Filth-test (frammenti di insetto/fragments of insect)	≤ 15/50g
Filth-test (peli di roditore/rodent hair)	assenti/absent
Granelli marroni / Brown grains	≤ 1 cm2
Granelli neri / Black grains	≤ 1 cm2
Aflatossina B1/Aflatoxin B1	<2 ppb
Aflatossine totali/ Total Aflatoxin	<4 ppb
Ocratossina / Ocratoxin	<3 ppb
Zearalenone/ Zearalenon	<75 ppb
DON /Deoxinivalenol	<750 ppb
Metalli pesanti / Heavy metal - Pb	<0,2 ppm
Metalli pesanti / Heavy metal - Cd	<0,1 ppm
Pesticidi / Pesticides	Limiti secondo il reg CEE 396/2005 e successive modidiche/ MLR set by Regulation (EC) 396/2005 with amendments and additions

**Caratteristiche Microbiologiche\Microbiological Characteristics**

Carica batterica totale/ Total Bacterial Count	< 10.000 ufc/g
Lieviti e Muffe/	<100 ufc/g
Salmonella	assente/absent
Stafilococco aureo	< 100 Ufc/g
Escherichia coli	assente/absent in 1g
Coliformi totali/Total Coliforms	< 10 ufc/g
Bacillus cereus	assente/absent in 1g

**REV.n° 2****Data** 21/12/2021 10:06:26**Pastificio Attilio Mastromauro Granoro Srl**