

POTA NZ TROCEADA 0% 7X0,9 MAPEXEL

Materia prima

Arte de pesca	REDES DE ARRASTRE
Artículo	A-1542 / A-1548
Nombre científico	Nototodarus sloanii
País de Origen	NUEVA ZELANDA
Producto	POTA NEOZELANDESA
Tamaño	100/200
Zona de pesca	PACÍFICO SUROESTE FAO 81

Tratamiento

Proceso	Corte 24 mm
Tratamiento	IT 22-06 INMERSIÓN EN AGUA Y SAL

Ingredientes

POTA NEOZELANDESA Y SAL

Alérgenos

Alérgeno 1 MOLUSCOS. Puede contener trazas de PESCADO y CRUSTÁCEOS.

Organolepticas

Aspecto	ANILLAS Y REJOS
Color	TÍPICO CON PIEL
Olor	FRESCO/NULO
Sabor	BUENO, PROPIO DEL CALAMAR
Textura	FIRME

Tolerancias Máximas

Glaseo rugoso	1%
Pegada	10%
Pluma entera	0%
Restos de pluma	4%
C/Viscera Oscura/Ojos/B	3%

Producto terminado

Glaseo 10% +/-3

Envases	Formato	Peso	Tolerancia	Denominacion	Codigo
Bolsa		1000 g	985 - 1025 g	BOBINA GENÉRICA MAPEXEL 1KG	FTA3573
Cajas	7x1000 g			CAJA MAPEXEL ROJA 182	FTA4520
Palet	90 Cajas/ palet	Base	9	Altura 10	Filas

Etiqueta:

Consumo preferente: MM/AAAA 24 MESES DESDE LA FECHA DE ELABORACIÓN

Lote: ARTYYYYZ 2274YYYYZ=>CÓDIGO+YYY: DÍA JULIANO + ZZ: 2 ÚLTIMOS DÍGITOS DEL AÑO

Fecha congelación: DD/MM/AA (Fecha de Congelación en Cabomar)

Caja e-2274

Código: E-2274

Codigo EAN bolsa

8436042359653

POTA NEOZELANDESA TROCEADA CON PIEL, REJOS Y ALAS CONGELADA/
TOTANO AUSTRALE TAGLIATO SURGELATO

Capturado con Redes de arrastre en el Océano Pacifico Suroeste Zona FAO-81/
Pescato con reti da traino nell' Oceano Pacifico sud-occidentale Zona FAO-81

REF: 00/000000

E-2274

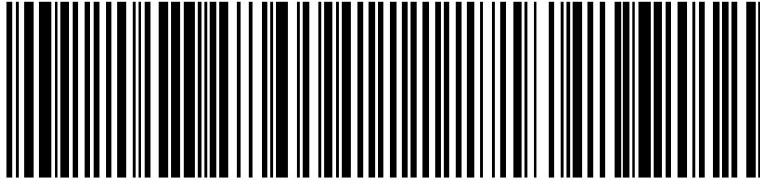
(Nototodarus sloanii)



Peso neto escurrido: **6,3 kg (7 x 900 g)**
Peso neto (senza glassatura):

Fecha de congelación/
Congelato li: 00/00/00

Consumir preferiblemente antes del fin de/
Da consumarsi preferibilmente entro fine: 00/0000



(01)18436042359650(15)000000(10)227415322

Lote/ Lotto: 227415322

Elaborado para // Prodotto per:
MAPEXEL, S.L. C/ LUIS TABOADA 18, 1º
39201-VIGO (PONTEVEDRA) ESPAÑA-SPAIN

Conservar a -18°C. Una vez descongelado no volver a congelar. / Conservare a -18°C. Una volta scongelato non deve essere ricongelato e deve essere consumato entro 24 ore previa cottura.

CARTONE PAP 20
RACCOLTA DIFFERENZIATA: CARTA
Verifica le disposizioni in vigore nel tuo Comune

Microbiologia (Según Plan de Muestreo)

Bolsa: 994

Aerobios	max 1000000 ufc/g
Enterobacterias	max 1000 ufc/g
Listeria	ausencia en 25 g
Salmonella	ausencia en 25 g

Químicas (Según Plan de Muestreo)

Cadmio	max 1 mg/Kg
Mercurio	max 0,5 mg/Kg
Plomo	max 0,3 mg/Kg
Suma Dioxinas	máx 3,5 pg/g
Suma Dioxinas y PCB	max 6,5 pg/g
Suma PCB	máx 75 ng/g

Fecha Entrada Vigor:

Elaborado por:

Director de Calidad

Revisado y aprobado por:

Gerencia / Dpto Comercial

00/0000 227415322 14:30

00/00/00

**POTA NEOZELANDESA TROCEADA CON PIEL, REJOS Y ALAS
CONGELADA/ TOTANO AUSTRALE TAGLIATO SURGELATO**

Capturado con Redes de arrastre en el Océano Pacifico Suroeste
Zona FAO-81/ Pescato con reti da traino nell' Oceano Pacifico
sud-occidentale zona FAO-81

Peso neto escurrido:

Peso neto (senza glassatura): **900 g** (*Nototodarus sloanii*)

Ingredientes: POTA NEOZELANDESA (MOLUSCO), sal/

Ingredienti: TOTANO AUSTRALE (MOLLUSCHI), sale.

Puede contener trazas de PESCADO y CRUSTÁCEOS./

Può contenere tracce di PESCE e CROSTACEI.

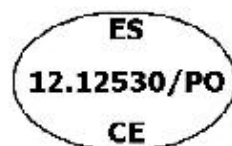
Valores Nutricionales para 100 g/ Dichiarazione Nutrizionale per
100 g: Valor energético/ Energia 251 kJ/ 59 kcal; Grasas/ Grassi
0,6 g; de las cuales saturadas/ di cui saturi 0,2 g; Hidratos de
Carbono/ Carboidrati 1,3 g; de los cuales azúcares/ di cui zuccheri
0,7 g; Proteínas/ Proteine 12 g; Sal/ Sale 1,2 g

Conservar a -18°C. Una vez descongelado no volver a
congelar. Producto para consumir completamente cocinado./

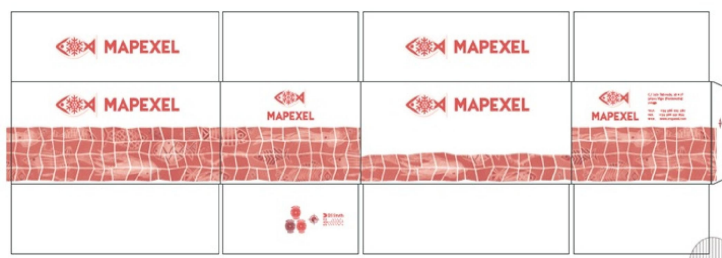
Conservare a -18°C. Una volta scongelato non deve essere
ricongelato e deve essere consumato entro 24 ore previa cottura.



8 114 3 6 0 4 2 113 5 9 6 5 3 11



MODALITÀ DI SMALTIMENTO CONFEZIONE
BUSTA 4 RACCOLTA DIFFERENZIATA: PLASTICA
Verifica le disposizioni in vigore nel tuo Comune



- Almacenamiento/ Distribución: Conservar a -18°C.
- Cocinar completamente antes de consumir.
- Destinado a la población general, excepto aquellas personas alérgicas a algunos de los ingredientes.



Los productos elaborados por CABOMAR CONGELADOS, S.A.U. no contienen y no han sido elaborados a partir de organismos modificados genéticamente y no están sujetos a etiquetado de acuerdo con el Reglamento (CE) N° 1829/2003 (Etiquetado de OGM), Reglamento (CE) N° 50/2000 (etiquetado de productos e ingredientes alimentarios que contienen OGM) y Reglamento (CE) N° 1830/2003 (Trazabilidad de alimentos y piensos con OGM) y sus posteriores modificaciones.