



Scheda Tecnica
Fegato Vitello SV Cong.
Cod. 1155

Cod.: Scheda Tecnica
Fegato Vitello SV Cong.
Pag. 1 di 6
Data revisione:18/09/2019

Denominazione prodotto:	Fegato Vitello SV Cong.
Codice prodotto	1155
Stabilimento	Via Gardesana 27, 37010, Pastrengo (VR)
Produttore	Olivieri S.p.A.
Approval Number	IT1397M

Specifiche animali vivi

Il produttore/fornitore sotto la propria responsabilità dichiara che gli animali vivi utilizzati per la produzione del prodotto sopra riportato rispettano i seguenti requisiti:

1. sono nati nei paesi della Comunità Europea e allevati, macellati in Italia;
2. sezionati in Italia;
3. sono stati utilizzati soli farmaci veterinari riconosciuti e registrati per i trattamenti di profilassi e terapia in conformità alle norme vigenti;
4. che i mangimi, nuclei e gli integratori impiegati per l'alimentazione provengono da mangimifici qualificati;
5. rispettano la direttiva 98/58/CE e relativo D.L. del 26 marzo 2001 N° 146 sulla protezione e benessere degli animali in allevamento e successive modifiche;
6. corretta registrazione dei farmaci impiegati mantenendo corrispondenza fra farmaci somministrati, rispetto dei tempi di sospensione.

Caratteristiche organolettiche fisico – chimiche

Colore - aspetto	Caratteristico del prodotto fresco di carne bovina, esente da qualsiasi elemento estraneo visibile, da sporcizia o di sangue, privo di ematomi.
Odore	Tipico, ben conservato, con assenza di odori atipici.
Sapore	Caratteristico di carne di bovino.

Processo produttivo

Tempo max da macellazione alla lavorazione	6 giorni
---	----------

Data

Firma Fornitore

Firma Legale Rappresentante



**Scheda Tecnica
Fegato Vitello SV Cong.
Cod. 1155**

Cod.: Scheda Tecnica
Fegato Vitello SV Cong.
Pag. 2 di 6
Data revisione:18/09/2019

Valori Microbiologici alla consegna

Carica batterica totale	< 500.000 ufc/g
Enterobatteri	< 5.000 ufc/g
Salmonella	Assente/25 g
Listeria monocitogenes	< 110 ufc/g
Staphilococchi coagulasi +	< 1.000 ufc/g
Escherichia coli	< 1.000 ufc/g

Valori Chimici

Cloranfenicolo, metaboliti dei nitrofurantici	Assenti
Metalli pesanti, PCB totali	Limite di legge
Inibenti	Assenti
Amprolium	Assenti (limiti di rilevabilità strumentale)
Narasin, nicarbazina	Limiti di legge
Beta lattamici, enrofloxacin, flumequin, sulfamidici, tetracicline	Limiti di legge

Confezionamento e imballo

Presentazione	Cartone contenente confezioni in materiale plastico chiuse saldate singolarmente
Tipo di confezione a contatto con l'alimento	Sacchetto multistrato per alimenti sottovuoto a contatto.
Tipo di imballaggio	Cartone mm 600X400X200
N. pezzi per confezione	1
Peso netto singolo pezzo/confezione	5,00- 6,00 kg
N. confezioni per imballo	4
Peso imballo	1,050 Kg +/-10%
N. imballi per pallet	40 (4 cartoni per 10 strati)
Tipo pallet	Pallet a rendere EPAL 80 x 120
TMC	730 giorni
Codice EAN	98000000011551

Data

Firma Fornitore

Firma Legale Rappresentante



Scheda Tecnica
Fegato Vitello SV Cong.
Cod. 1155

Cod.: Scheda Tecnica
Fegato Vitello SV Cong.
Pag. 3 di 6
Data revisione:18/09/2019

Temperature di conservazione

Temperatura di trasporto	-18 °C
Temperatura di ricevimento	-18 °C
Temperatura di magazzinaggio	-18 °C

Etichettatura Pezzo

Su ogni pezzo viene riportato: lotto e partita di tracciabilità, denominazione del prodotto, bollo CE di identificazione dello stabilimento, ragione sociale ed indirizzo dello stabilimento, origine stato (nato, allevato, macellato e sezionato), categoria animale, sesso, numero pezzi singola pesata, peso netto, tara, data confezionamento, data limite di consumo, temperatura di conservazione, modalità di conservazione, barcode interni, barcode EAN13 e barcode EAN128 (campo 01, campo 3103, campo 17, campo 10), riferimento autorizzazione ministeriale.

Foto etichetta prodotto



Data

Firma Fornitore

Firma Legale Rappresentante



**Scheda Tecnica
Fegato Vitello SV Cong.
Cod. 1155**

Cod.: Scheda Tecnica
Fegato Vitello SV Cong.
Pag. 4 di 6
Data revisione:18/09/2019

Etichettatura cartone/cassa/bancale

Su ogni cartone viene riportato: lotto e partita di tracciabilità, denominazione del prodotto, bollo CE di identificazione dello stabilimento, ragione sociale ed indirizzo dello stabilimento, origine stato (nato, allevato, macellato e sezionato), categoria animale, sesso, totale pezzi contenuti nel cartone, totale peso netto contenuto, totale tara, data confezionamento, data limite di consumo, temperatura di conservazione, modalità di conservazione, barcode interni, barcode EAN13 e barcode EAN128 (campo 01, campo 3103, campo 17, campo 10), riferimento autorizzazione ministeriale.

Foto etichetta cartone/cassa



Data

Firma Fornitore

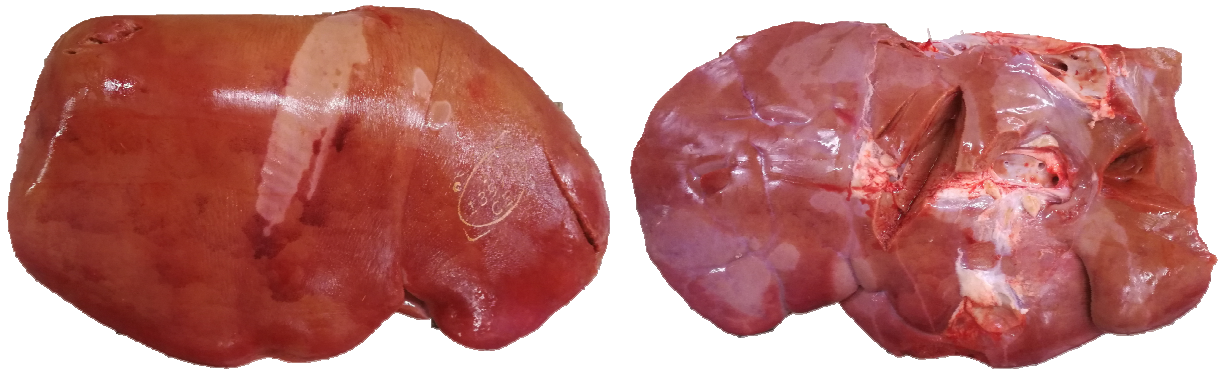
Firma Legale Rappresentante



Scheda Tecnica
Fegato Vitello SV Cong.
Cod. 1155

Cod.: Scheda Tecnica
Fegato Vitello SV Cong.
Pag. 5 di 6
Data revisione:18/09/2019

Foto singolo pezzo prodotto fresco



Data

Firma Fornitore

Firma Legale Rappresentante



Scheda Tecnica
Fegato Vitello SV Cong.
Cod. 1155

Cod.: Scheda Tecnica
Fegato Vitello SV Cong.
Pag. 6 di 6
Data revisione:18/09/2019

Foto singolo cartone/cassa



parte superiore



parte laterale



parte frontale

Data

Firma Fornitore

Firma Legale Rappresentante