

INDICAZIONI GENERALI

CODICE PRODOTTO	1B2624
NOME PRODOTTO	FAGOTTO Gusto ACE carote fresche e agrumi Vegan RSPO SG
TIPOLOGIA GUSTO	Dolce
MODALITA' DI PREPARAZIONE	Prontoforno
FAMIGLIA	Altre sfoglie (viennose) serie)
GAMMA	MADRE vegano
CANALE	Business to Business
TIPOLOGIA PRODOTTO	Prodotto prelievitato a lievitazione naturale con lievito madre fresco
CODICE EAN UNITA' DI VENDITA (UV)	08003269026240
CODICE EAN UNITA' CONSUMATORE (UC)	8003269126247
CODICE INTRASTAT	19012000

MARCHIO


PESO NETTO DICHIARATO PER UNITA' DI VENDITA (UV) NON FRAZIONABILE	5700	g e
PESO NETTO DICHIARATO PER UNITA' CONSUMATORE (UC)	5700	g e
PESO NETTO UNITA' LOGISTICA (UL)	411	kg
PESO MEDIO DI PRODUZIONE PER PEZZO (PMP)	98	g +/- 3

COMPONENTI

	Peso in g	Tolleranza in g +/-
Pasta e Indoro	78	2
Farcitura	20	1

MODALITA' DI CONSERVAZIONE

Conservare a temperatura non superiore a -18 °C. Una volta scongelato, il prodotto non può essere ricongelato.

SHELF LIFE

SHELF LIFE TOTALE (Mesi)	12
SHELF LIFE RESIDUA GARANTITA ALLA CONSEGNA (Mesi)	3
SHELF LIFE SECONDARIA * A TEMPERATURA AMBIENTE (20-23 °C)	32 ore
SHELF LIFE SECONDARIA * A TEMPERATURA +4°C	n/d

Nel caso di prodotti già cotti, il tempo di scongelamento è escluso.

DENOMINAZIONE LEGALE

Prodotto da forno crudo prelievitato surgelato con LIEVITO MADRE CUIPIELLO FRESCO, lievitato 26 ore, ripieno con farcitura agli agrumi e rifinito con zucchero di canna. Il lievito MADRECUIPIELLO FRESCO è custodito e rinfrescato nella CASA MADRECUIPIELLO. Adatto ad una alimentazione vegana.

INGREDIENTI

Margarina (grasso vegetale (palma), acqua, olio vegetale (colza, palma, girasole), emulsionanti: E471, E322, sale, acidificanti: E330, E331, aromi naturali, coloranti: E160a), farina di FRUMENTO, farcitura agli agrumi 20,5% (sciroppo di glucosio-fruttosio, zucchero, succo concentrato di arancia 15%, succo concentrato di mandarino 5%, scorza di arancia candita 5% (scorza di arancia 52%, sciroppo di glucosio-fruttosio, zucchero, acidificante: E330), scorza di limone candita 5% (scorza di limone 52%, sciroppo di glucosio-fruttosio, zucchero, acidificante: E330), succo concentrato di limone 4%, gelificante: E440, aromi naturali, acidificante: E330), lievito madre fresco 12% (farina di FRUMENTO, acqua), acqua, zucchero, zucchero di canna 2%, carote 1,5%, lievito, sale, sciroppo di glucosio, aromi naturali, colorante: caroteni, agente gelificante: E440, acidificante: E330. IL PRODOTTO PUO' CONTENERE LATTE, UOVA, SOIA, SEMI DI SESAMO, SENAPE E FRUTTA A GUSCIO

CLAIMS

Con lievito MadreCupiello fresco
Con olio di palma certificato RSPO segregato
Senza Organismi Geneticamente Modificati
Senza grassi idrogenati
Adatto ad una alimentazione vegana
Senza aromi artificiali - NAF
Con agrumi italiani

CONFEZIONAMENTO E LOGISTICA

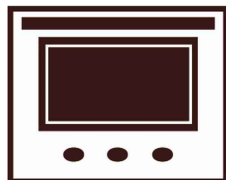
UC	Unità Consumatore	Busta riciclabile di polietilene ad alta densità (HDPE)
	Vendibile Separatamente	NO
	N° Pezzi per 1 UCP	60
	Dimensioni UCP (mm)	Alt 300 x Lun 295 x Prof 100
UV	Unità di Vendita	Cartone riciclato e riciclabile
	N° Pezzi per 1 UV	60
	Dimensioni esterne UV (mm)	Alt 230 x Lun 392 x Prof 262
	1 UV è composta da	1 Busta riciclabile di polietilene ad alta densità (HDPE)
	Nastro	Carta personalizzato con nome gamma
	Etichetta	NO
	Accessori	NO
UL	Unità Logistica*	Pallet EU/EPAL legno 80x120
	N° UV per 1 UL	72
	Dimensioni UL(cm)(Incluso 15cm di Pallet)	Alt 199 x Lun 80 x Prof 120
	1 UL è composta da	8 Strati da 9 cartoni ciascuno

*ciascun pallet è avvolto con film estensibile di PE e presenta etichetta recante codifica SSCC - GS1 INDICOD

MODALITA' DI RINVENIMENTO

Preriscaldare il forno a circa 170 °C. Posizionare il prodotto sulle teglie e cuocere per 23-27 minuti. Per assicurare una maggiore uniformità di cottura, è preferibile ruotare le teglie nel forno prima della fine della cottura.

170°C 23-27 min



BAKERY SMEG - UNOX
- POLIN
600x400

BAKERY SMEG -
UNOX
435x320

GASTRONORM
1/1
530x320

GASTRONORM
2/1
650x530



12



6



8



16

CONSIGLI COMMERCIALI ALLA VENDITA

CARATTERISTICHE DA COTTO

ASPETTO	Forma rettangolare lucidato con zucchero
COLORE	Dorato
ODORE	Tipico di un prodotto cotto al forno e degli agrumi
GUSTO	Dolce, tipico di un prodotto cotto al forno ripieno con cremosa farcitura agli agrumi

ALLERGENI Reg. EU 1169/2011 ALLEGATO II

Cereali contenenti glutine (grano, segale, orzo, avena, farro, kamut o loro ibridi) e prodotti derivati	SI
Crostacei e prodotti a base di crostacei	NO
Uova e prodotti a base di uova	TRACCE
Pesce e prodotti a base di pesce	NO
Arachidi e prodotti a base di arachidi	NO
Soia e prodotti a base di soia	TRACCE
Latte e prodotti a base di latte (compreso il lattosio)	TRACCE
Frutta con guscio (mandorle, nocciole, noci, noci comuni, noci di acagiù, noci pecan, noci del Brasile, pistacchi, noci Macadamia o del Queensland) e prodotti derivati	TRACCE
Sedano e prodotti a base di sedano	NO
Senape e prodotti a base di senape	TRACCE
Semi di sesamo e prodotti a base di semi di sesamo	TRACCE
Anidride solforosa e solfiti in concentrazione superiori a 10 mg/kg espressi come SO2	NO
Molluschi e derivati	NO
Lupini e derivati	NO

ORGANISMI GENETICAMENTE MODIFICATI:

Il prodotto non contiene organismi geneticamente modificati, né ha subito manipolazioni o processi che ne prevedono l'impiego (2006/1829/CE – 2006/1830/CE). L'azienda applica una politica OGM free attraverso l'impiego di materie prime prive di OGM, come da dichiarazioni dei fornitori.

Il prodotto è ottenuto in uno stabilimento che utilizza ingredienti contenenti: glutine, uova, soia, latte, frutta a guscio, semi di sesamo, solfiti, arachidi, senape e/o loro derivati.

DICHIARAZIONE NUTRIZIONALE - Valori Medi

		Per 100g	Per Pezzo
Energia	kJ	1559	1418,2
	kcal	367	348,8
Grassi	g	20	18,9
di cui acidi grassi saturi	g	10,3	9,8
Carboidrati	g	42	40,3
di cui Zuccheri	g	17	16,1
Fibre	g	1,2	1,1
Proteine	g	5,5	5,2
Sale	g	0,6	0,6

Foto Prodotto Crudo



Foto Prodotto Cotto



Foto Busta

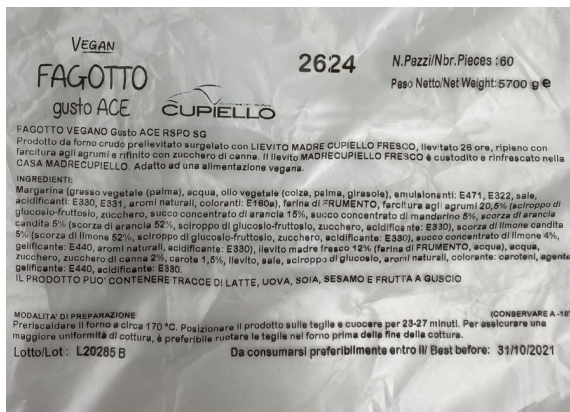
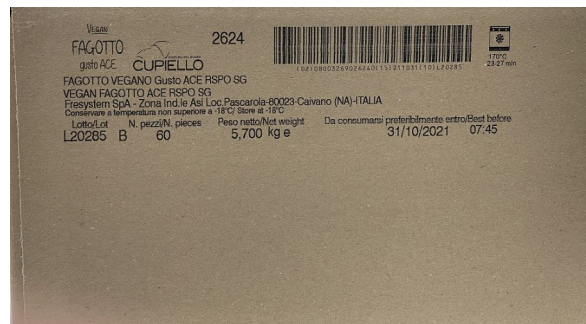


Foto Cartone



Fresystem spa è responsabile del prodotto nel suo originale formato di vendita, purché siano mantenute le condizioni indicate nella scheda tecnica. Il successivo impiego del prodotto è responsabilità del cliente. L'azienda non è responsabile di eventuali alterazioni dovute a gestione, stoccaggio, manipolazione e/o imballaggio impropri del prodotto, successivi alla consegna.