

INDICAZIONI GENERALI

CODICE PRODOTTO	1R2666
NOME PRODOTTO	GRANCORNETTO CUORDIMADRE CURVO VUOTO-NO PLASTIC BOX - RSPO SG
TIPOLOGIA GUSTO	Dolce
MODALITA' DI PREPARAZIONE	Prontoforno
FAMIGLIA	Cornetti
GAMMA	CuordiMADRE
CANALE	Business to Business
TIPOLOGIA PRODOTTO	Prodotto prelievato a lievitazione naturale con lievito madre fresco
CODICE EAN UNITA' DI VENDITA (UV)	08003269026660
CODICE EAN UNITA' CONSUMATORE (UC)	8003269126667
CODICE INTRASTAT	19012000

MARCHIO



PESO NETTO DICHIARATO PER UNITA' DI VENDITA (UV) NON FRAZIONABILE	3204	g e
PESO NETTO DICHIARATO PER UNITA' CONSUMATORE (UC)	3204	g e
PESO NETTO UNITA' LOGISTICA (UL)	231	kg
PESO MEDIO DI PRODUZIONE PER PEZZO (PMP)	92	g +/- 5

COMPONENTI

	Peso in g	Tolleranza in g +/-
Pasta e Indoro	92	3

MODALITA' DI CONSERVAZIONE

Conservare a temperatura non superiore a -18 °C. Una volta scongelato, il prodotto non può essere ricongelato.

SHELF LIFE

SHELF LIFE TOTALE (Mesi)	12
SHELF LIFE RESIDUA GARANTITA ALLA CONSEGNA (Mesi)	3
SHELF LIFE SECONDARIA * A TEMPERATURA AMBIENTE (20-23 °C)	36 ore
SHELF LIFE SECONDARIA * A TEMPERATURA +4°C	n/d

Nel caso di prodotti già cotti, il tempo di scongelamento è escluso.

DENOMINAZIONE LEGALE

Prodotto da forno crudo prelievato surgelato, con LIEVITO MADRE CUPIELLO FRESCO, lievitato 26 ore, lucidato con zucchero. Il lievito MADRECUPIELLO FRESCO è custodito e rinfrescato nella CASA MADRECUPIELLO.

INGREDIENTI

Margarina (grassi vegetali (palma), oli vegetali (girasole alto oleico), acqua, sale, succo di limone concentrato), lievito naturale 23% (contiene FRUMENTO), lievito Madre Fresco 17% (farina di FRUMENTO, acqua), farina di FRUMENTO, zucchero 7%, acqua, BURRO, UOVA, sciroppo di glucosio, sale, aromi naturali, agente gelificante: E440, acidificante: E330, colorante: caroteni.IL PRODOTTO PUO' CONTENERE TRACCE DI SOIA, SESAMO E FRUTTA A GUSCIO

CLAIMS

Con olio di palma certificato RSPO segregato
Con lievito MadreCupiello fresco
Senza conservanti
Senza aromi artificiali - NAF
Senza mono e digliceridi
Con uova da allevamento a terra
Senza Organismi Geneticamente Modificati
Senza grassi idrogenati
Senza coloranti artificiali - NAC

CONFEZIONAMENTO E LOGISTICA

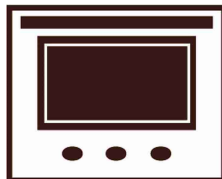
UC	Unità Consumatore	Busta compostabile
	Vendibile Separatamente	NO
	N° Pezzi per 1 UCP	36
	Dimensioni UCP (mm)	Alt 300 x Lun 295 x Prof 100
UV	Unità di Vendita	Cartone riciclato e riciclabile
	N° Pezzi per 1 UV	36
	Dimensioni esterne UV (mm)	Alt 230 x Lun 392 x Prof 262
	1 UV è composta da	1 Busta compostabile
	Nastro	Carta personalizzato con nome gamma e gusto
	Etichetta	NO
	Accessori	NO
UL	Unità Logistica*	Pallet EU/EPAL legno 80x120
	N° UV per 1 UL	72
	Dimensioni UL(cm)(Incluso 15cm di Pallet)	Alt 199 x Lun 80 x Prof 120
	1 UL è composta da	8 Strati da 9 cartoni ciascuno

*ciascun pallet è avvolto con film estensibile di PE e presenta etichetta recante codifica SSCC - GS1 INDICOD

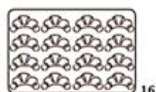
MODALITA' DI RINVENIMENTO

Preriscaldare il forno a circa 170 °C. Posizionare il prodotto sulle teglie e cuocere per 23-27 minuti. Per assicurare una maggiore uniformità di cottura, è preferibile ruotare le teglie nel forno prima della fine della cottura.

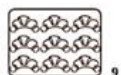
170°C 23-27 min



BAKERY SMEG - UNOX
- POLIN
600x400



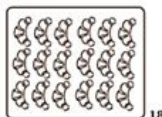
BAKERY SMEG -
UNOX
435x320



GASTRONORM
1/1
530x320



GASTRONORM
2/1
650x530



CONSIGLI COMMERCIALI ALLA VENDITA

Note:

CARATTERISTICHE DA COTTO

ASPETTO	Cornetto di forma curva rifinito con zucchero
GUSTO	Dolce, tipico di un prodotto cotto al forno
COLORE	Dorato
ODORE	Tipico di un prodotto cotto al forno

ALLERGENI Reg. EU 1169/2011 ALLEGATO II

Cereali contenenti glutine (grano, segale, orzo, avena, farro, kamut o loro ibridi) e prodotti derivati	SI
Crostacei e prodotti a base di crostacei	NO
Uova e prodotti a base di uova	SI
Pesce e prodotti a base di pesce	NO
Arachidi e prodotti a base di arachidi	NO
Soia e prodotti a base di soia	TRACCE
Latte e prodotti a base di latte (compreso il lattosio)	SI
Frutta con guscio (mandorle, nocciole, noci, noci comuni, noci di acagiù, noci pecan, noci del Brasile, pistacchi, noci Macadamia o del Queensland) e prodotti derivati	TRACCE
Sedano e prodotti a base di sedano	NO
Senape e prodotti a base di senape	NO
Semi di sesamo e prodotti a base di semi di sesamo	TRACCE
Anidride solforosa e solfiti in concentrazione superiori a 10 mg/kg espressi come SO ₂	NO
Molluschi e derivati	NO
Lupini e derivati	NO

ORGANISMI GENETICAMENTE MODIFICATI:

Il prodotto non contiene organismi geneticamente modificati, né ha subito manipolazioni o processi che ne prevedono l'impiego (2006/1829/CE – 2006/1830/CE). L'azienda applica una politica OGM free attraverso l'impiego di materie prime prive di OGM, come da dichiarazioni dei fornitori.

Il prodotto è ottenuto in uno stabilimento che utilizza ingredienti contenenti: glutine, uova, soia, latte, frutta a guscio, semi di sesamo, solfiti, arachidi e/o loro derivati.

DICHIARAZIONE NUTRIZIONALE (Reg. UE 1169/11) Valori Medi

		Per 100g	Per pezzo (89g)
Energia	Kj	1727	1537,4
	KCal	414	368,6
Grassi	g	25	22,6
di cui acidi grassi saturi	g	13,6	12,1
Carboidrati	g	39	34,3
di cui Zuccheri	g	9	7,6
Fibre	g	1,1	0,9
Proteine	g	7,2	6,4
Sale	g	0,67	0,6

Foto Prodotto Crudo



Foto Prodotto Cotto



Foto Busta

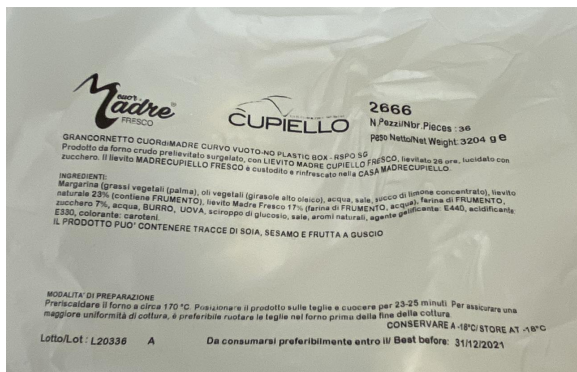
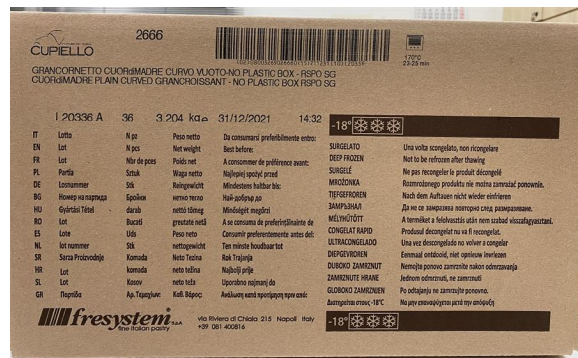


Foto Cartone



Fresystem spa è responsabile del prodotto nel suo originale formato di vendita, purché siano mantenute le condizioni indicate nella scheda tecnica. Il successivo impiego del prodotto è responsabilità del cliente. L'azienda non è responsabile di eventuali alterazioni dovute a gestione, stoccaggio, manipolazione e/o imballaggio impropri del prodotto, successivi alla consegna.