

FICHA TÉCNICA

CÓDIGO	000185
DENOMINACIÓN INTERNA	CALAMAR PATAG. T&T 6X1 KG 10 MAPEXEL
DENOMINACIÓN COMERCIAL	CALAMAR PATAG. T&T 6X1 KG 10 MAPEXEL

1. ESPECIFICACIONES DEL PRODUCTO

1.1 MATERIA PRIMA	Calamar patagonico
1.2 DENOMINACIÓN COMERCIAL	Calamar patagonico
1.3 DENOMINACIÓN CIENTÍFICA	Loligo gahi
1.4 ZONA DE CAPTURA	FAO 41 - Atlántico SurOeste (Atlantic, Southwest)
1.5 ARTE DE PESCA	Redes de arrastre
1.6 GLASEO/TOLERANCIA	10%
1.7 ANCHO DE CORTE	N/A
1.8 TIPO DE CORTE	N/A
1.9 GRAMAJE /TALLA	N/A

2. ESPECIFICACIONES DEL ENVASE

2.1 PRESENTACIÓN	Bloque 1 Kg
2.2 TIPO DE ENVASE	Bolsa plástica
2.3 TIPO DE EMBALAJE	Caja de cartón MAPEXEL
2.4 PESO BRUTO X CAJA	6 Kg
2.5 PESO NETO	5,4 Kg
2.6 VIDA ÚTIL	24 meses
2.7 CAJAS POR PALET	144 (12 base x 12 altura)
2.8 GTIN13	8436562490119
2.9 GTIN14	68436562490111

3. OBSERVACIONES

3.1 OGM's	No contiene
-----------	-------------

4. CARACTERÍSTICAS

4.1 FÍSICO- QUÍMICAS

ANÁLISIS	LÍMITE/ LIMITE
Histamina	<50 ppm
Pb	0,3 mg/Kg
Cd	0,05 mg/Kg
Hg	0,5 mg/Kg

4.2 MICROBIOLÓGICAS

ANÁLISIS	LÍMITE/ LIMITE
AEROBIOS MESÓFILOS	< 10 ⁶ ufc/g
ENTEROBACTERIAS TOTALES	< 10 ³ ufc/g
SALMONELLA spp.	Ausencia/25g

5. CONDICIONES DE CONSERVACIÓN

5.1 MANTENER A -18°C

6. INGREDIENTES DEL PRODUCTO

6.1 *Ingredientes:* Calamar.

7. DECLARACION DE ALÉRGENOS

INGREDIENTES	PRESENCIA	
	SI	NO
Cereales que contengan gluten (trigo, centeno, cebada, espelta, kamut o sus variedades híbridas) y productos derivados		X
Crustáceos y productos a base de crustáceos		X
Huevos y productos a base de huevos		X
Pescados y productos a base de pescado		X
Moluscos y productos a base de moluscos	X	
Altramuces y productos a base de altramuces		X
Cacahuets y productos a base de cacahuets		X
Soja y productos a base de soja		X
Leche y sus derivados		X
Frutos de cáscara (nueces, avellanas, almendras, anacardos, pacanas, castañas de Pará, pistachos, nueces macadamia y de Australia, y productos derivados.)		X
Apio y productos derivados		X
Mostaza y productos derivados		X
Granos de sésamo y productos a base de granos de sésamo		X
Anhidrido sulfuroso y sulfitos en concentraciones superiores a 10 mg/Kg o 10 mg/L expresado como SO ₂		X

8. ETIQUETAS Y EMBALAJE

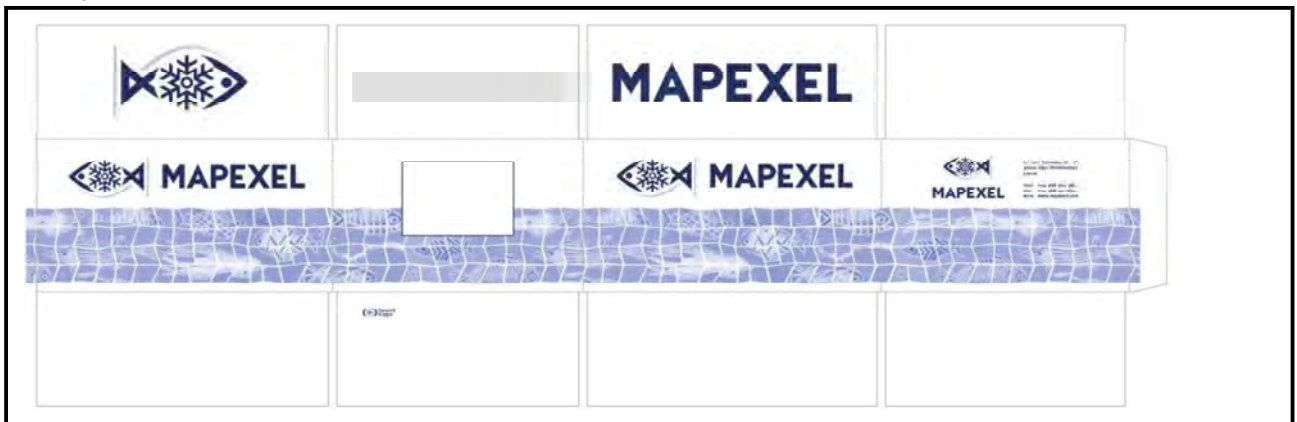
ETIQUETA DE LA CAJA



ETIQUETA DE LA BOLSA



EMBALAJE



9. FOTOGRAFÍA DEL PRODUCTO



FIRMA RESPONSABLE COMERCIAL

FIRMA CLIENTE

--	--