



# SCHEDA TECNICA PRODOTTO

Rev.: 2

Data: 7/10/2020

Pagina: 1 od 2

Codice	Nome articolo	Codice doganale
23298	CARNE MACINATA DI CERVO 6X1 KG	02089030

## IDENTIFICAZIONE PRODOTTO

Denominazione di vendita	CARNE MACINATA DI CERVO
Categoria	Carne di selvaggina selvatica

### Descrizione dell'articolo:

La carne di cervo con osso (collo, petto, pancia, potature) viene disossata, sgrassata, pulita, sottoposta al controllo del metaldetector e macinata a 6 mm. Il prodotto viene confezionato sottovuoto negli appositi involucri ed etichettato. Le confezioni sono congelate in tunnel. Il prodotto imballato è stoccato in cella a -18°C in attesa della spedizione.

Caratteristiche organolettiche	Colore	Rosso scuro	Odore	Forte di selvaggina
	Sapore	Tipico dolce - amaro		
Ingredienti	Carne di cervo 100%			
	Percentuale del tenore in materie grasse inferiore a 25%			
	Rapporto collagene / proteine della carne inferiore a 15%			

**Allergeni** (riferimento Allegato II del Reg. CE nr. 1169/2011) Assenti

**Ingredienti OGM** (riferimento Reg. CE 1829 e 1830/2003) Assenti

**Stato fisico e temperatura di conservazione** Congelato, temperatura uguale o inferiore (-18°C)

**Condizioni di distribuzione** Trasporto a temperatura controllata (-18°C)

**Data scadenza / TMC** Da consumarsi preferibilmente entro 36 mesi dalla data di congelamento.

**Categorie particolari di consumatori** Prodotto di largo consumo non destinato a categorie particolari di consumatori.

**Condizioni d'consumo** Prodotto da consumarsi previa cottura.

**Avvertimento** Il prodotto potrebbe contenere pallini da caccia interi o in pezzi.

## TIPOLOGIA DI CONFEZIONAMENTO

Prodotto a peso	Fisso	Peso netto confezione	kg 1		
Tipo confezione	Sacco sottovuoto termo	Materiale	PE	tara (g)	12,5 cca. / pz.
Dimensioni confezione med. in mm (lpxh)		230x200x25			
Codice EAN13 confezione	3830053890153				

## TIPOLOGIA IMBALLAGGIO

Numero confezioni per cartone	6	Peso netto cartone	kg 6		
Tipo imballaggio	Cartone	Materiale	carta	tara (g)	280 cca.
Dimensioni imballaggio int. in mm (lpxh)		385x285x90			
Codice EAN13 imballaggio	3830053899156	Codice EAN128 imballaggio	03830053899156		

## DATI LOGISTICI

Tipo pallet	N° colli per strato	N° strati per pallet	Totale colli per EPAL pallet
EPAL	8	10	80

Stabilimento di produzione e marchio di identificazione:  
NIMROD d.o.o., PE ALPIKA, Lavričeva 8, 5220 Tolmin, Slovenija  
Bollo CE SI 981 ES, P. IVA: SI18054889  
Telefono +386(0)82052550, e-mail: sales.alpika@nimrod.si



# SCHEDA TECNICA PRODOTTO

Rev.: 2

Data: 7/10/2020

Pagina: 2 od 2

## ETICHETTATURA – RINTRACCIABILITA'

Sistemi per la rintracciabilita'

Numero lotto del produttore apposto sull'etichetta  
Dati di rintracciabilita' presenti sul Buono di consegna di accompagnamento

Identificazione del lotto Reg. 1169/2011 e succ. agg.

### - ETICHETTA / DICHIARAZIONE SUL CARTONE



2 406200 000013

## CARNE MACINATA DI CERVO

Prodotto congelato

Selvaggina selvatica

Origine: UNGHERIA  
Lotto: 620000001/ AN20-00001

SI 981  
ES

Congelato il: 07.10.2020

Da consumarsi preferibilmente entro il: **07.10.2023**

Conservazione domestica nel congelatore: \*\*\*\* o \*\*\* (-18°C) vedi data consigliata;

\*\* (-12°C) 1 mese; \* (-6°C) 1 settimana. Una volta scongelato il prodotto,

non ricongelare e consumare entro 24 ore dallo scongelamento.

Percentuale del tenore in materie grasse inferiore a 25%.

Rapporto collagene / proteine della carne inferiore a 15%.

Non forare la confezione. DA CONSUMARSI PREVIA COTTURA.

Questo prodotto potrebbe contenere pallini da caccia interi o in pezzi.



(01)03830053899156(3103)006000(15)231007(10)2000001

Prodotto da Nimrod d.o.o., PE Alpika, Lavričeva 8, 5220 Tolmin, Slovenia

Peso netto  
**6,000 kg**

23298

6 #

080



3 830053 899156

### - ETICHETTA / DICHIARAZIONE SUL SACCO/VASSOIO

## CARNE MACINATA DI CERVO

Prodotto congelato

Selvaggina selvatica

Origine: UNGHERIA  
Lotto: 620000001/ AN20-00001

Congelato il: 07.10.2020

Da consumarsi preferibilmente entro il: **07.10.2023**

Conservazione domestica nel congelatore: \*\*\*\* o \*\*\* (-18°C) vedi data consigliata;

\*\* (-12°C) 1 mese; \* (-6°C) 1 settimana. Una volta scongelato il prodotto,

non ricongelare e consumare entro 24 ore dallo scongelamento.

Percentuale del tenore in materie grasse inferiore a 25%.

Rapporto collagene / proteine della carne inferiore a 15%.

Non forare la confezione. DA CONSUMARSI PREVIA COTTURA.

Questo prodotto potrebbe contenere pallini da caccia interi o in pezzi.



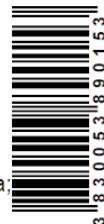
(01)03830053890153(3103)001000(15)231007(10)2000001

Prodotto da Nimrod d.o.o., PE Alpika, Lavričeva 8, 5220 Tolmin, Slovenia

Peso netto  
**1,000 kg**

23298

SI 981  
ES



3 830053 890153

Etichetta confermata: \_\_\_\_\_

Rettifiche: \_\_\_\_\_

\_\_\_\_\_